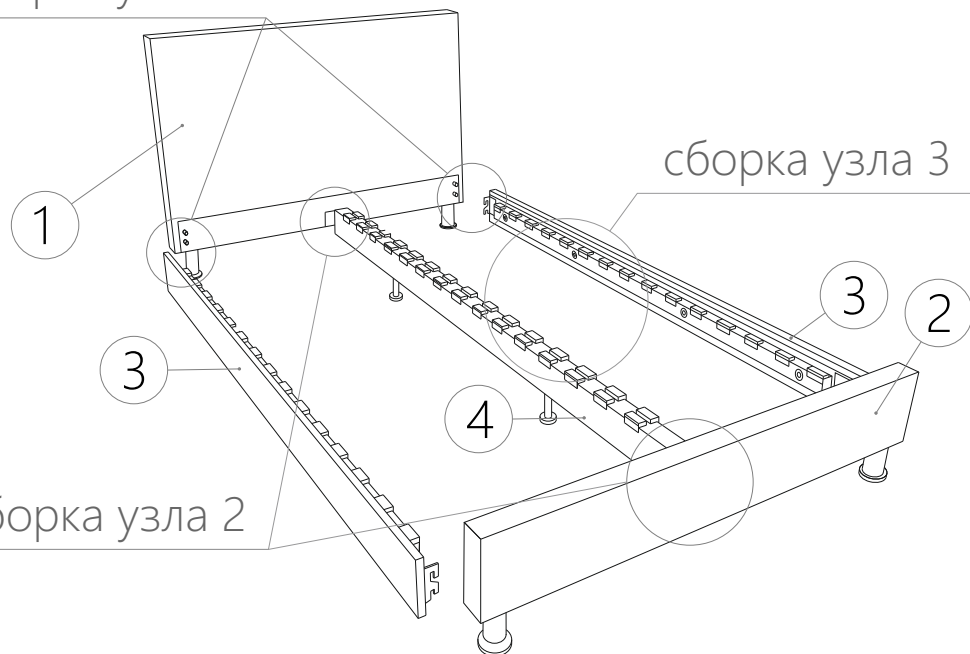
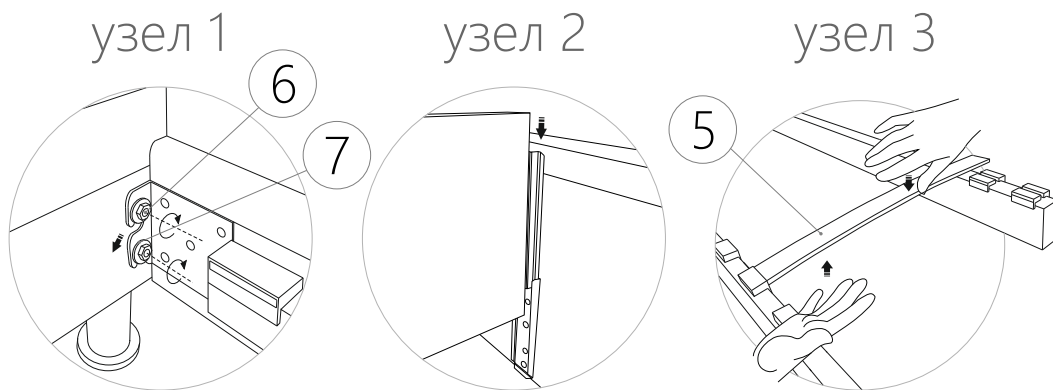


сборка узла 1



сборка узла 2



Комплектация

- | | |
|----------------------------|-------------------------------|
| 1. Изголовье - 1 шт. | 4. Средняя перегородка -1 шт. |
| 2. Передняя панель - 1 шт. | 5. Латофлекс - 30 шт. |
| 3. Боковая панель - 2 шт. | 6. Болт М8х55 - 8 шт. |
| 7. Шайба Ø8 - 8 шт. | |

Внимание! Мы рекомендуем, чтобы сборку осуществляли специалисты. Сборку должны производить два человека.

Помните!

От качества сборки и правильной установки зависит прочность, устойчивость и долговечность приобретённого вами изделия. Проверьте комплектность деталей и фурнитуры. Сборку производить на чистой и ровной поверхности, внимательно изучив данную инструкцию. Фирма оставляет за собой право изменять комплектацию изделия не внося изменения в данной инструкции.

Инструкция сборки

1. Вкрутить болты М8х55 с шайбами в изголовье 1 и переднюю панель 2.
2. Накинуть уголки крепления на болты М8х55 (узел 1).
3. Вставить среднюю перегородку 4 (узел 2).
4. Зажать болты М8х55.
5. Вставить латофлексы как показано в узле 3.
Уделите внимание движению рук как показано в узле 3!

Правила эксплуатации:

Внимание!

Соблюдать последовательность установки!

Благодарим вас за покупку и надеемся на дальнейшее сотрудничество.